

BANCE



TRAGBARER SCHLAGSCHRAUBER UND BOHRER GT350GES

Praktisches, tragbares und von einer Person bedienbares Werkzeug für alle geschraubten Schienenbefestigungen. Kraftvoll, zuverlässig und effizient. Erhöhte Qualität dank gleichmäßigem Drehmoment.



Schlagschrauber gehören zu den am häufigsten verwendeten und nützlichsten Arbeitsgeräten im Gleisbau. Der GT350GES ist dabei sowohl für den horizontalen als auch vertikalen Einsatz geeignet und hat unzählige Anwendungsmöglichkeiten im Bahnbereich.

Erweitert wird die Vielseitigkeit dieses Schlagschraubers noch durch seine Bohrfunktion

R. BANCE & CO. LTD.

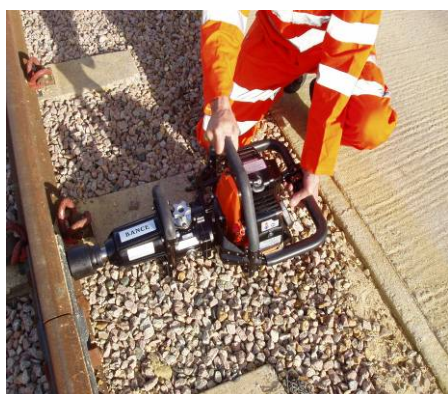
Cockcrow Hill House, St. Mary's Road, Surbiton, Surrey KT6 5HE, UK

Tel: +44 (0)20 8398 7141 Fax: +44 (0)20 8398 4765 e-mail: admin@bance.com URL: www.bance.com

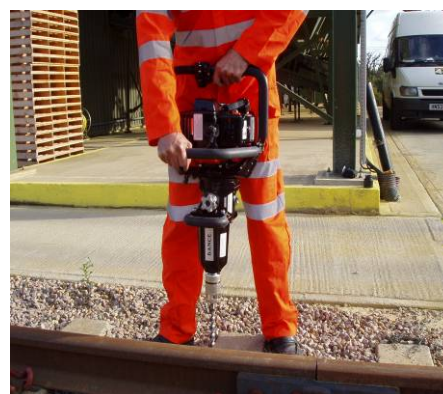
GT3505 Spezifikation:

Motor	Typ Hubraum Tankvolumen Treibstoffmischung Drehzahl (Leerlauf) Drehzahl (unter Last) Drehzahl (entlastet)	: 2-Takt, druckluftgekühlt, Einzylinder : 46.5cc, Ø43X32mm (Kolben-Ø x Hub) : 1 Liter : 25:1 (2-Takt-Treibstoff) : 2700 U/min. : 7120 U/min. : 9880 U/min.
Zündung	Typ Zündkerze	: Elektronisch : NGK BPMR6A
Vergaser	Typ	: Diaphragm
Schlagwerk	Vierkantwelle Drehmomentbereich	: 25.4 mm : 1030 Nm (bei Volllast) : 800 Nm (bei 50% Teillast)
Kapazität	Leerlaufgeschwindigkeit	: 1200 U/min.
Gewicht	Zapfendurchmesser ohne Treibstoff	: 32 mm : 19.5 kg
Abmessungen	700 mm (L) x 390 mm (B) x 330 mm (H)	

Drehen von Laschenschrauben, Muttern, usw.



Bohren von Holzschwellen, Befestigungen von Schwellenschrauben zwischen Zugverkehr



- Tragegewicht: 19.5 kg
- Praktisch: Keine Einschränkung durch Schläuche oder Kabel, kann auf verkehrsreichen Strecken sicher zwischen den Zügen verwendet werden.
- Vielfältig: Horizontales und vertikales Bohren und Schrauben
- Schnell: Demontage von Schienenverbindungen in Sekunden
- Garantie: 12 Monate (Verschleißteile ausgenommen)

Verwendung des Gerätes auf freigegebenen oder gesperrten Verkehrsstrecken für Schienenerneuerungen oder -unterhalt, in Gleisanlagen und Depots, auf Kreuzungen und Brücken, für Montage und Demontage von Schienenschrauben und -muttern, Vierkantschrauben, Schraubstollen, Nockenschrauben, Laschenverbindungen, usw.

Der GT350GES kann anstelle oder als Ergänzung von Kompressoren, Generatoren oder Hydraulikgeräten für Arbeiten vor oder nach dem Haupteinsatz verwendet werden.

Zubehör



Siehe unsere komplette Auswahl an Steckschlüsseln und Bohrern

R. BANCE & CO. LTD.

Cockcrow Hill House, St. Mary's Road, Surbiton, Surrey KT6 5HE, UK
Tel: +44 (0)20 8398 7141 Fax: +44 (0)20 8398 4765 e-mail: admin@bance.com URL: www.bance.com